

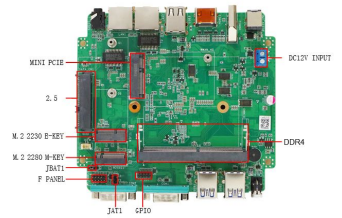


Elevação

PC industrial com processador INTEL N100 até 3,4GHZ (Quad Core / 4 threads). Equipamento atual com processador de 12ª geração.

O computador robusto sem ventoinha num chassis de alumínio cinzento, com sistema de arrefecimento passivo sem utilização de ventoinhas para a eliminação total do ruído.

Possui uma saída de vídeo HDMI dupla para a ligação de 2 monitores. Memória RAM máxima possível 16gb. Possui placa de rede RJ45 dupla e 2 portas COM RS232. Possibilidade de wifi m.2 e 4G/GPS mPCIe.



No interior

ESPECIFICAÇÕES TÉCNICAS

Importador direto: Grupo EOS Ibérica SA.

- Processador:** Intel N100 3.4Ghz.
- Resolução:** 4096 x 2160@60Hz.
- RAM:** Suporta até 16GB SODIMM DDR4/3200.
- ROM:** SSD SATA 2.5 / SSD M.2 / HDD SATA.
- Áudio:** 1x Jack 2.5; Altifalantes.
- Tomada:** 1x RAM / 1x 2,5 SATA / 1x MiniPCIe (4G/GPS) / 1x m.2 2230 (wifi) / 1x m.2 2280 (ssd nvme).
- Portas:** 4xUSB 3.0+2x2.0/ 2xHDMI / 2x COM.
- LAN:** 2xRJ45.
- SO:** Windows 7, 8, 10, 10, 11, compatível com Linux.
- Fonte de alimentação:** entrada DC100-240V AC / saída DC12v/5A.
- Consumo de energia:** ~ 12-20 watts.
- Vibração:** Altamente resistente à vibração.
- Humidade:** 0% ~ 95% (sem condensação).
- Temp. de funcionamento:** 50°C.
- Temp. de armazenamento:** -20°C~+85°C.
- Garantia:** 1 ano (extensível até 3 anos).

OUTROS DADOS TÉCNICOS

- Tipo de montagem:** Embutido (embutido) sim, VESA sim, RACK não.
- Frequência do processador:** mínima 1,6Ghz, máximo 2,24Ghz.
- Gráficos:** Integrado Intel UHD 750 MHz.
- RAM:** 0 Gb na placa + 1 soquete SODIMM/1,35v (4/8/16Gb ddr4).
- ROM:** SSD SATA / SSD M.2 (120, 240Gb...) / HDD SATA (500Gb, 1Tb) * Consultar outras capacidades.
- Áudio:** Realtek HD ALC662. 1x Saída de linha.
- LAN:** Intel i225-V 2.5G. Wake on lan.
- Proteção IP:** IP50. A entrada de pó não pode ser evitada, mas não deve entrar em quantidade tal que interfira com o funcionamento correto do equipamento. Sem proteção contra a água.
- Involúcro à prova de água:** Para uma maior proteção IP (OPCIONAL).
- Sem fios:** Intel Wireless-Ac 9560 - Placa de rede, M.2 2230 (OPCIONAL).
- GPS:** Mini PCI Express u-Blox pci-5s-1 - 500.
- 4G/GPS:** Mini PCI Express Quectel EC25-E. (OPCIONAL).
- Dimensões:** 150 x 126,50 x 45 mm (CxLxA).
- Peso:** 0,65 Kg.
- Embalagem:** Caixa Única; PC, Fonte de Alimentação, Cabo de Alimentação, Drivers e um suporte VESA para montagem do PC num monitor. Possibilidade de montagem em **calha DIN** com acessório (opcional).

PORTOS I/O



Frente



Traseira

OPÇÕES DE CONECTIVIDADE

- Módulo WiFi:** Intel AC 9560
- Antena WiFi:** Sim
- Cabo de ligação:** Sim Extensão
- SMA:** Opcional
- Módulo GPS:** u-Blox pci-5s-1-500
- Antena GPS:** Sim
- Cabo de ligação:** Sim
- Extensor SMA:** Opcional
- Módulo 4G/GPS:** Quectel EC25-E
- Antenas 4G/GPS:** Sim
- Cabo de ligação:** Sim

VALORES DOS PRODUTOS

- > Processador de 12ª geração.
- > Resistente a ambientes agressivos; poeiras, gorduras, vibrações.
- > Resistente a temperaturas e humidade extremas.
- > Equipamento expansível na sua configuração, até 16gb de memória RAM.
- > Possibilidade de ligação Wifi e 4G / GPS em simultâneo.
- > Consumo de energia muito baixo.
- > Número importante de ligações USB / COM.

APLICAÇÕES MAIS COMUNS

- > Quiosques interactivos, multimédia
- > Quiosques de auto-pagamento, sem vigilância
- > Sistemas de controlo industrial (ICS)
- > Painéis de controlo HMI
- > Sistemas de controlo distribuídos / SCADA
- > Sistemas de aquisição de dados (DAQs)
- > Integração em quadros eléctricos
- > Linhas de montagem de fábricas
- > Montagem em veículos de transporte
- > Estação sem fios (Wifi/4G/GPS)
- > Publicidade exterior e sinalética digital

DOMÍNIOS DE APLICAÇÃO

- > Sector dos quiosques
- > Aeroespacial
- > Automóvel
- > Centros de dados
- > Distribuição
- > Sector naval
- > Indústria farmacéutica
- > Transportes e logística
- > Sector da carne
- > Navios de pesca
- > Estaleiros navais

ALGUMAS HISTÓRIAS DE SUCESSO

- > Totem publicitário
- > Quiosque sem vigilância com duplo ecrã
- > Integração nas linhas de produção

REFERÊNCIAS ALTERNATIVAS

- > PC Industrial J3160
- > PC Industrial J6412
- > PC Industrial i5 7360U

CERTIFICAÇÕES



CONEXÕES



TIPO DE FIXAÇÃO

Suporte VESA (incluído)



Fixação DIN (opcional)



DIMENSÕES

