

Série Panel PC

Computadores industriais sem ventilador

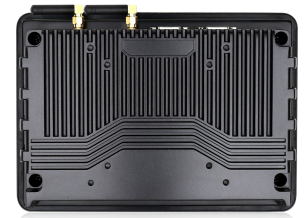
Componentes industriais



Elevação

Série de pc's industriais tácteis de gama profissional com ecrã pequeno para instalações com pouco espaço. Diferentes tamanhos 7" / 8" / 10,1" / 11,6". Processador Celeron J4125 (intel 9ª geração).

Estrutura em liga de alumínio. Painel frontal IP65 à prova de pó e de água com ecrã tátil capacitivo. Especialmente preparado para dissipação de calor. **Suporta tensão de 12v e 36v.**



Traseira

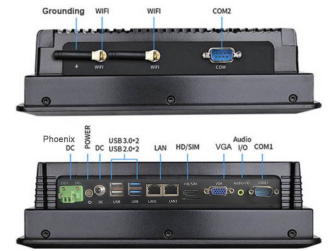
ESPECIFICAÇÕES TÉCNICAS

OUTROS DADOS TÉCNICOS

PORTOS I/O

- Painel de 7**
- Resolução nativa: 1024x600
  - Contraste: 500:1 / Brilho: 300cd/m2
  - Formato: 16:9 - Temp. de funcionamento: -10 ~ 60 °C
- Painel de 8**
- Resolução nativa: 1024x768
  - Contraste: 800:1 / Brilho: 300cd/m2
  - Formato: 4:3 - Temp. de funcionamento: -10 ~ 60 °C
- 10,1" Painel**
- Resolução nativa: 1280x800
  - Contraste: 1000:1 / Brilho: 300cd/m2 - Formato: 16:10 - Temp. de funcionamento: -10 ~ 60 °C
- Painel de 11,6**
- Resolução nativa: **1920x1080**
  - Contraste: 1000:1 / Brilho: 300cd/m2
  - Formato: 16:9 - Temp. de funcionamento: -10 ~ 60 °C

- 2 portas COM RS232 de 10,1", para pc de painel de 7" e 8" não predefinidas (opcional).
- 2 portas USB 3.0 e 2 portas USB 2.0. - Wifi incluído Intel N-7260 802.11bgn.
- Saída de vídeo para o segundo ecrã padrão VGA e HDMI - Ecrã LCD industrial com painel OSD multilingue - Carcaça com moldura frontal em liga de alumínio de 7 mm, durável e com dissipação de calor perfeita - Ecrã tátil capacitivo multiponto.
- **Compatível com sistemas operativos Windows 7 / 10 / 11, Linux.**
- Tempo de resposta em escala de cinzentos 5 ms.
- Tipo de retroiluminação LED, duração de utilização ≥ 50000h Cor do ecrã: 16,7 milhões.
- Ângulo de visão 160/160° (ângulo de visão total de 178° personalizável).
- Número de toques ≥ 50 milhões de vezes.
- Fonte de alimentação 4A. Adaptador de alimentação externo.
- Desempenho energético 100-240V, 50-60HZ.
- Tensão de entrada 12-36V**, Potência ≤ 15W.
- Contacto anti-estático 4KV-ar 8KV.**
- Norma anti-vibração GB2423.**
- Interferência anti-EMC/EMI** interferência anti-electromagnética.
- Temperatura ambiente <80%, sem condensação. Temperatura de funcionamento -10°C~60°C Entrada e saída de áudio.



MODELO 10,1"

MÉTODOS DE INSTALAÇÃO

VALORES DOS PRODUTOS

- > Tamanho reduzido para instalações que ocupam pouco espaço.
- > Monitor de ecrã tátil para uso interior > Resistente a ambientes agressivos; poeiras, vibrações.
- > Resistente a altas temperaturas e humidade. Equipamento expansível na sua configuração: resolução / luminância / tecnologia tátil.

OPÇÕES DE MONTAGEM

- VESA. 100x100mm
- 75x75mm
- PANEL MOUNT



SISTEMA DE MONTAGEM EM PAINEL



APLICAÇÕES MAIS COMUNS

- > Controlo industrial de campos
- > Dispositivos de visualização
- > Salas de telecomunicações e de rede
- > Monitores para combóios, estações de metro e portos.
- > Ecrãs militares padrão.
- > Veículos militares
- > Navios de guerra
- > Utilização em elevadores, locais públicos e edifícios

DOMÍNIOS DE APLICAÇÃO

- > Automatismos
- > Transportes e logística
- > Engenharia agrícola
- > Sector da carne
- > Aeroespacial
- > Automóvel
- > Centros de dados
- > Distribuição
- > Sector Naval
- > Indústria farmacêutica
- > Aplicações de transmissão

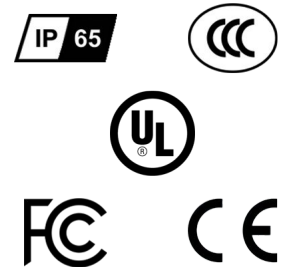
ALGUMAS HISTÓRIAS DE SUCESSO

- > Instalação em quiosques exteriores
- > Montagem de fábrica.
- > Soluções para equipamento militar

REFERÊNCIAS ALTERNATIVAS

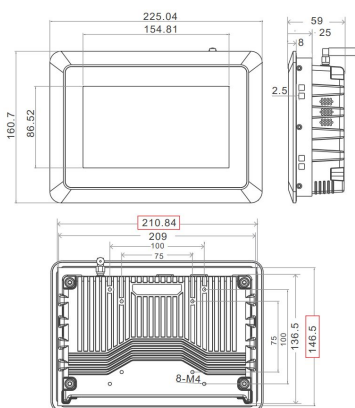
- > ePX TH CI i5 6200u
- > ePX11 CL-4205U TPM

CERTIFICAÇÕES

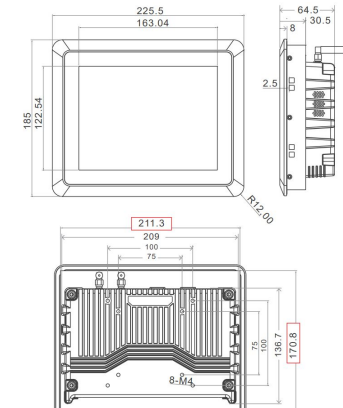


DIMENSÕES

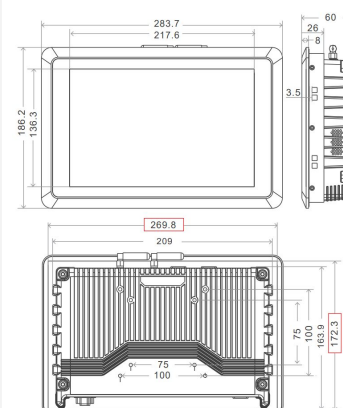
PAINEL DE DESENHO 7



PAINEL DE DESENHO 8



PAINEL DE DESENHO 10,1



PAINEL DE DESENHO 11,6

