

Série Panel PC

Computadores industriais sem ventilador

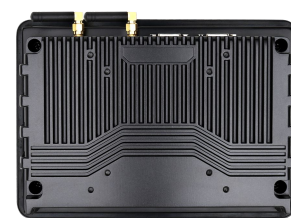
Componentes industriais



Elevação

Série de PC de painel tátil industrial de gama profissional com ecrã pequeno para **instalações** com espaço limitado e em **exteriores**. Tamanhos diferentes 7" / 8" / 10,1" / 11,6". Processador Celeron J4125 (intel 9ª geração).

Sistema de arrefecimento passivo sem utilização de ventoinhas. Frente protegida contra a água, proteção IP65 na parte frontal. **Ecrã de alta luminosidade de 1000 nits com tratamento ótico** para ser legível ao sol e melhorar a sua proteção. **Ampla gama de tensão 9V-24V**.



Traseira

ESPECIFICAÇÕES TÉCNICAS

- Painel de 7**
- Resolução nativa: 1024x600
  - Contraste: 500:1 / Brilho: 1000cd/m2
  - Formato: 16:9 - Temperatura de funcionamento: -10 ~ 60 °C
- Painel de 8**
- Resolução nativa: 1024x768
  - Contraste: 800:1 / Brilho: 1000cd/m2
  - Formato: 4:3 - Temperatura de funcionamento: -10 ~ 60 °C
- Painel de 10,1**
- Resolução nativa: 1280x800
  - Contraste: 1000:1 / Brilho: 1000cd/m2 - Formato: 16:10 - Temperatura de funcionamento: -10 ~ 60 °C
- Painel de 11,6**
- Resolução nativa: **1920x1080**
  - Contraste: 1000:1 / Brilho: 1000cd/m2
  - Formato: 16:9 - Temperatura de funcionamento: -10 ~ 60 °C

OUTROS DADOS TÉCNICOS

- 2 portas **COM RS232 de 10,1", para PCs de painel de 7" e 8" não predefinidos (opcional)**. - 2 portas USB 3.0 e 2 portas USB 2.0. - Wifi incluído Intel N-7260 802.11bgn
- Saída de vídeo para o segundo ecrã padrão VGA e HDMI - Ecrã LCD industrial com painel OSD multilingue - Caixa com moldura frontal em liga de alumínio de 7 mm, durável e com perfeita dissipação de calor - Ecrã tátil capacitivo multiponto
- **Compatível com os sistemas operativos Windows 7 / 10 / 11, Linux**
- Tempo de resposta em escala de cinzentos 5 ms
- Tipo de retroiluminação LED, duração de utilização ≥ 50000h Cor do ecrã: 16,7 milhões
- Ângulo de visualização de 160/160° (ângulo de visualização total de 178°, personalizável)
- Número de toques ≥ 50 milhões de vezes
- Fonte de alimentação 4A. Adaptador de alimentação externo
- Desempenho energético 100-240V, 50-60HZ
- Tensão de entrada 12-24V**, Potência ≤ 15W
- Contacto anti-estático 4KV-ar 8KV**
- Norma anti-vibração GB2423**
- Anti-EMC Interferência EMI** interferência anti-electromagnética
- Temperatura ambiente &lt;80%, sem condensação. Temperatura de funcionamento -10°C~60°C Entrada e saída de áudio

PORTOS I/O

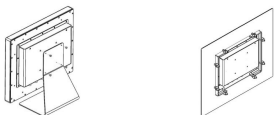


MÉTODOS DE INSTALAÇÃO

OPÇÕES DE MONTAGEM

VESA. 100x100mm  
75x75mm

MONTA  
GEM DO  
PAINEL



SISTEMA DE MONTAGEM EM PAINEL



VALORES DOS PRODUTOS

- > Tamanho reduzido para instalações que ocupam pouco espaço.
- > Monitor de ecrã tátil para utilização no exterior.
- > Resistente a ambientes agressivos; poeiras, vibrações, altas tensões.
- > Resistente a temperaturas e humidade elevadas.
- > Equipamento expansível na sua configuração: resolução / luminância / tecnologia tátil.

APLICAÇÕES MAIS COMUNS

- > Quiosques ou totens de exterior.
- > Dispositivos de visualização.
- > Salas de telecomunicações e de rede.
- > Monitores para comboios, estações de metro e portos.
- > Calças de padrão militar.
- > Veículos militares
- > Ramos de guerra
- > Utilização em elevadores, locais públicos e edifícios

SECTORES DE APLICAÇÃO

- > Automatizações.
- > Transportes e logística.
- > Engenharia Agrícola.
- > Indústria Cárnica.
- > Aeroespacial.
- > Automóvel.
- > Centros de dados.
- > Distribuição.
- > Sector naval.
- > Indústria farmacêutica.
- > Aplicações de transmissão.

ALGUMAS HISTÓRIAS DE SUCESSO

- > Instalação de quiosques exteriores
- > Montado de fábrica.
- > Soluções para equipamento militar.

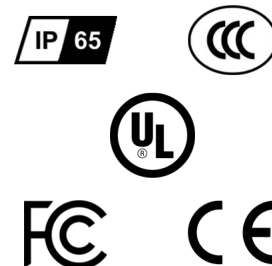
REFERÊNCIAS ALTERNATIVAS

- > ePX17 TH i5 6200u-EXT
- > ePX215 TH i5 6200u-EXT



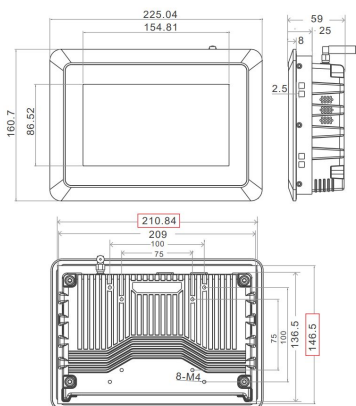
MODELO 10.1

CERTIFICAÇÕES

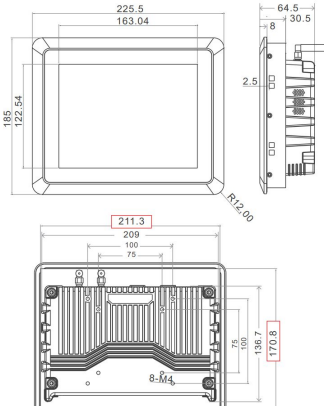


DIMENSÕES

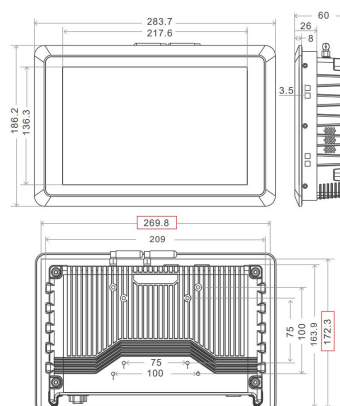
PAINEL DE DESENHO 7"



PAINEL DE DESENHO 8"



PAINEL DE DESENHO 10.1"



PAINEL DE DESENHO 11,6"

