



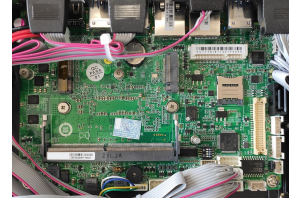
Elevação

PC industrial INTEL i5 até 4,2Ghz de 11ª geração com processador 1135G7 (Quad Core / 8 threads).

Computador robusto sem ventoinha em chassis de alumínio preto, com sistema de arrefecimento passivo sem utilização de ventoinhas para proteção contra ambientes poeirentos.

Características 6 portas COM (2 delas configuráveis como RS485). 6 portas USB 3.0. HDMI e VGA.

Possibilidade de integração de módulos wifi/bluetooth e 4G/GPS em simultâneo. Fonte de alimentação DC 9 ~ 36V.



No interior

ESPECIFICAÇÕES TÉCNICAS

Importador direto: Grupo EOS Ibérica SA.
Processador: Intel i5 1135G7 4.2Ghz.
Resolução: 4096x2304@60Hz (HDMI).
RAM: Suporta até 16GB SODIMM DDR4/2666.
ALMAC: SSD SATA3 / SSD m.2 2280 / Mini PCI-e / Mini PCI-e 2230.
Áudio: 2x Jack 2.5; Altifalantes/ MIC.
Soquete: 1x RAM DDR4.
Portas: 6xUSB 3.0 / 2xUSB 2.0 / 1xHDMI / 1xVGA 6x RS232 (2x RS485).
LAN: 2xRJ45.
SO: Windows 7, 8, 10, 11, compatível com Linux.
Fonte de alimentação: DC 9 ~ 36V.
Consumo de energia: ~15-50 watts.
Vibração: Altamente resistente à vibração.
Humidade: 0% ~ 90% (sem condensação).
Temp. de funcionamento: -10°C~60°C.
Temp. de armazenamento: -30°C~80°C.
Garantia: 1 ano (extensível até 3 anos).

OUTROS DADOS TÉCNICOS

Tipo de montagem: Embutido (embutido) sim, VESA não, RACK não.
Frequência do processador: Mínimo 2,4 GHz, Máximo turbo 4,2 GHz, 8MBCache.
Gráficos: Núcleo gráfico integrado Intel d Intel Iris(R)Xe.
RAM: 0 Gb a bordo + 1 tomada DDR4.
ALMAC: SSD SATA3 / SSD m.2 * Consultar capacidades.
Áudio: Saída de linha Realtek HD ALC662 e MIC.
LAN: 2 ethernet 1* Intel i211-AT,1* i219-LM 10/100/1000M LAN .
GPIO: Facultativo (consultar) .
Power: 1 x Botão Power 1 x Botão Reset + 1x Botão Clear CMOS.
Proteção IP: IP50. A entrada de pó não pode ser evitada, mas não deve entrar em quantidade tal que interfira com o funcionamento correto do equipamento. Sem proteção contra a água.
Invólucro à prova de água: Para uma maior proteção IP (OPCIONAL).
Sem fios: Placa Wifi Intel 7260HMW (wifi+bluetooth) (OPCIONAL).
GPS: Mini PCI Express u-Blox pci-5s-1 - 500.
4G/GPS: Kit Mini PCI Express 4G QUECTEL EC25-E (OPCIONAL).
Dimensões: 230 x 166 x 68 mm.
Peso: 2'2 Kg.
Embalagem: Caixa única; PC, fonte de alimentação, cabo de alimentação.

PORTOS I/O



Frete



Traseira

OPÇÕES DE CONECTIVIDADE

VALORES DOS PRODUTOS

- > 2 portas COM configuráveis como RS485
- > Compatível com o Windows 11
- > Ligação de rede LAN RJ45 dupla
- > Máxima conectividade com Wifi / 4G / GPS na mesma configuração.
- > Resistente a ambientes agressivos; poeiras, gorduras, vibrações.
- > Consumo de energia muito baixo.
- > Número importante de ligações USB / COM

APLICAÇÕES MAIS COMUNS

- > Visão artificial
- > Automatização
- > Orientação do robô
- > Sistemas de controlo industrial (ICS)
- > Metrologia
- > Sistemas de controlo distribuídos / SCADA
- > Sistemas de aquisição de dados (DAQs)
- > Classificação do produto
- > Linhas de montagem de fábricas
- > Montagem em veículos de transporte
- > Estação sem fios (Wifi/4G/GPS)

DOMÍNIOS DE APLICAÇÃO

- > Inteligência artificial
- > Aeroespacial
- > Automóvel
- > Centros de dados
- > Distribuição
- > Sector naval
- > Indústria farmacêutica
- > Transportes e logística
- > Sector da carne
- > Navios de pesca
- > Estaleiros navais

ALGUMAS HISTÓRIAS DE SUCESSO

- > PLC e visão por câmara
- > Iluminação exterior
- > Máquina de visão artificial

REFERÊNCIAS ALTERNATIVAS

- > PC industrial i5 7200u PCIe
- > Painel PC Industrial CL J1900 PCI

CERTIFICAÇÕES



PACKING

CONEXÕES e DIMENSÕES

