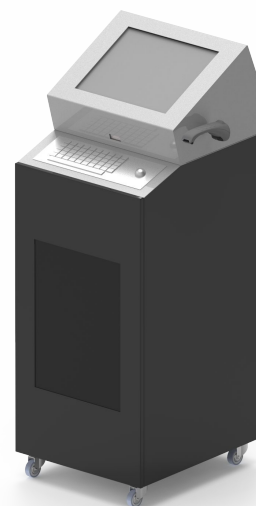




**RASTREABILIDADE, MONITORIZAÇÃO. CONTROLO E** Para processos de fabrico e armazenamento na indústria.

Permite a integração de um PC de painel de 12", 15" ou 17", impressora de etiquetas de grandes dimensões, para serializar ou identificar produtos ou lotes de fabrico. O dispositivo possui uma caverna que nos permite utilizar um leitor de código de barras ou QR autónomo. Integra um teclado IP65 ou IP68, especialmente concebido para ambientes com sujidade ou pó.

Tem 5 rodas, uma das quais na porta da frente com dois cursores. Pode incorporar um leitor de impressões digitais, RFID ou QR. Possui extração forçada, eliminando o calor interno, mas não permite a passagem de pó. Personalizável em qualquer cor RAL e/ou com vinil recortado, imagem digital e fretwork para o adaptar à imagem corporativa do cliente.



PERFIL DO PRODUTO

- Fabricante:** Grupo EOS Ibérica.
- Origem:** Fabricado e montado em Espanha.
- Produção:** > 4 semanas (tempo estimado).
- Material:** > chapa de aço AP2 de 1,5/ 3 mm.
- Flanges/fixações interiores:** > Chapa galvanizada.
- Acabamento:** < Pintura epóxi de alta resistência.
- Estanquidade e vedação:** > IP63
- Dimensões:** > 1288x470x546 mm.
- Peso estrutural:** > 50 kg aprox.
- Utilizar:** > Interior.

ESPECIFICAÇÃO PADRÃO

- Ecrã:** > LCD industrial 24/7. < 12", 4:3 (horizontal).
- Acesso:** > 1 porta com duas portas de correr, fechadura e rodízio.
- Ligações:** > Faixa de alimentação interna com interruptor de E/S. > 3 m de cabo de alimentação.
- Cor da estrutura** ● Texturizado ou liso.
- Cor da frente** ○ RAL 9003/9007 liso.

COMPONENTES OPCIONAIS

- Ecrã tátil:** > Tecnologia IR 3mm ou capacitiva 6mm.
- PC industrial Sem ventoinha:** > Atom /Celeron/ i3/ i5/ i7.
- Sistema operativo:** > Android, Windows ou Linux.
- Ligações externas:** > RJ45/ IEC/ Interruptor de E/S / Antena WiFi.
- Quadro elétrico:** > Terminal, disjuntor e diferencial. > Fontes de alimentação 5/12/24v.
- Fixação:** > Suportes de montagem no chão ou no balcão. > 4 pés niveladores.
- Personalização/Customização:** > Corte de vinil/imagem digital. > Aerografia ou graffiti multicolorido. > Tinta industrial em várias **cores RAL**.

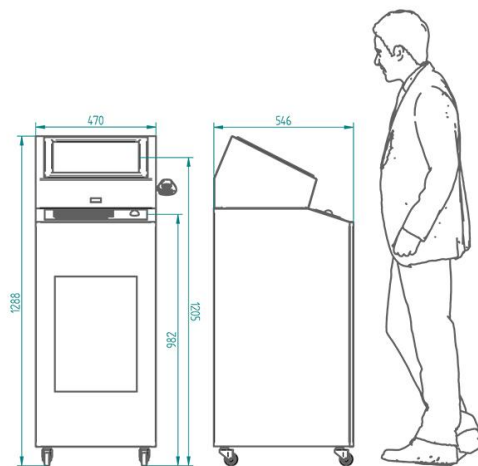
ADAPTAÇÕES FACULTATIVAS

- Resolução do ecrã:** > 15" o 17".
- Leitores:** > Código de barras > Leitor de impressões digitais > Leitor de impressões digitais. > RFID. > QR.
- Sistema de arrefecimento:** > Extração forçada.

VALORES DOS PRODUTOS

- > Compacto.
- > Mobilidade.
- > Grande espaço para personalizar a frente e as laterais com cores, vinis, imagem digital, etc.
- > Rastreabilidade.

TAMANHOS E VERSÕES DOS PRODUTOS



APLICAÇÕES MAIS COMUNS

- > Controlo de qualidade.
- > Auto-pagamento.
- > Venda de bilhetes.
- > Caixa do cidadão.
- > Check-in para a receção da empresa.
- > Armazenamento das existências.

REFERÊNCIAS ALTERNATIVAS

- > eCart

SECTORES MAIS COMUNS

- > Turismo, hotelaria e restauração.
- > Farmácias.
- > Franquias.
- > Supermercados (Quick Checkout)
- > Museus e bibliotecas.
- > Administração pública.
- > Banca e seguros.
- > Estações de serviço.
- > Estações de metro, comboio e autocarro.

HISTÓRIAS DE SUCESSO



DETALHE



HISTÓRIAS DE SUCESSO



DETALHE

